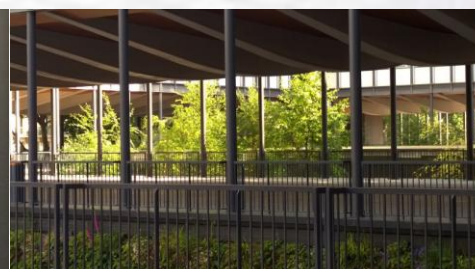


FONDATION
UNIVERSITÉ
Pierre & Marie Curie
Les Anciens

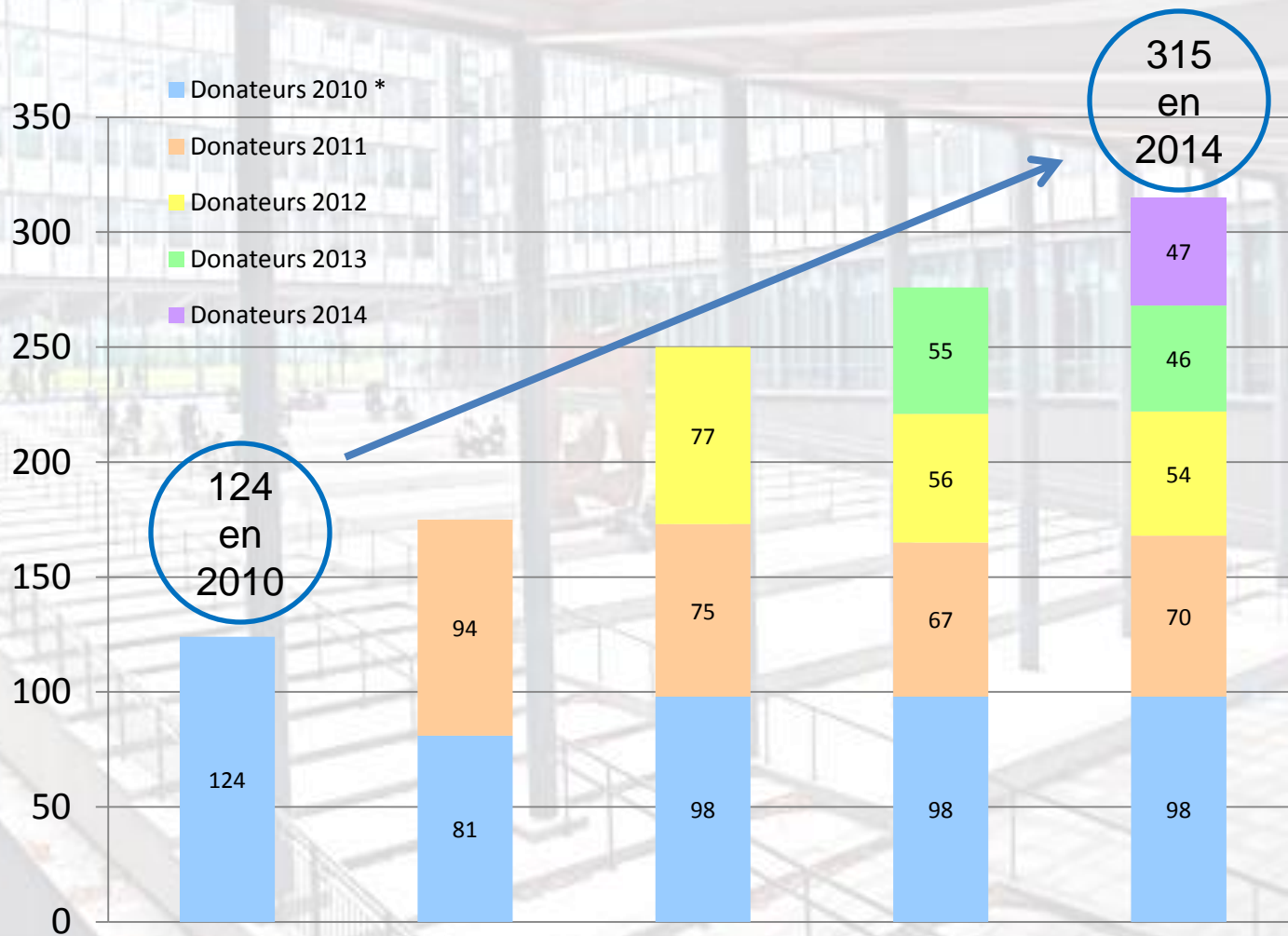
REUNION ANNUELLE DES MEMBRES ACTIFS

11 JUIN 2015

RAPPORT D'ACTIVITE



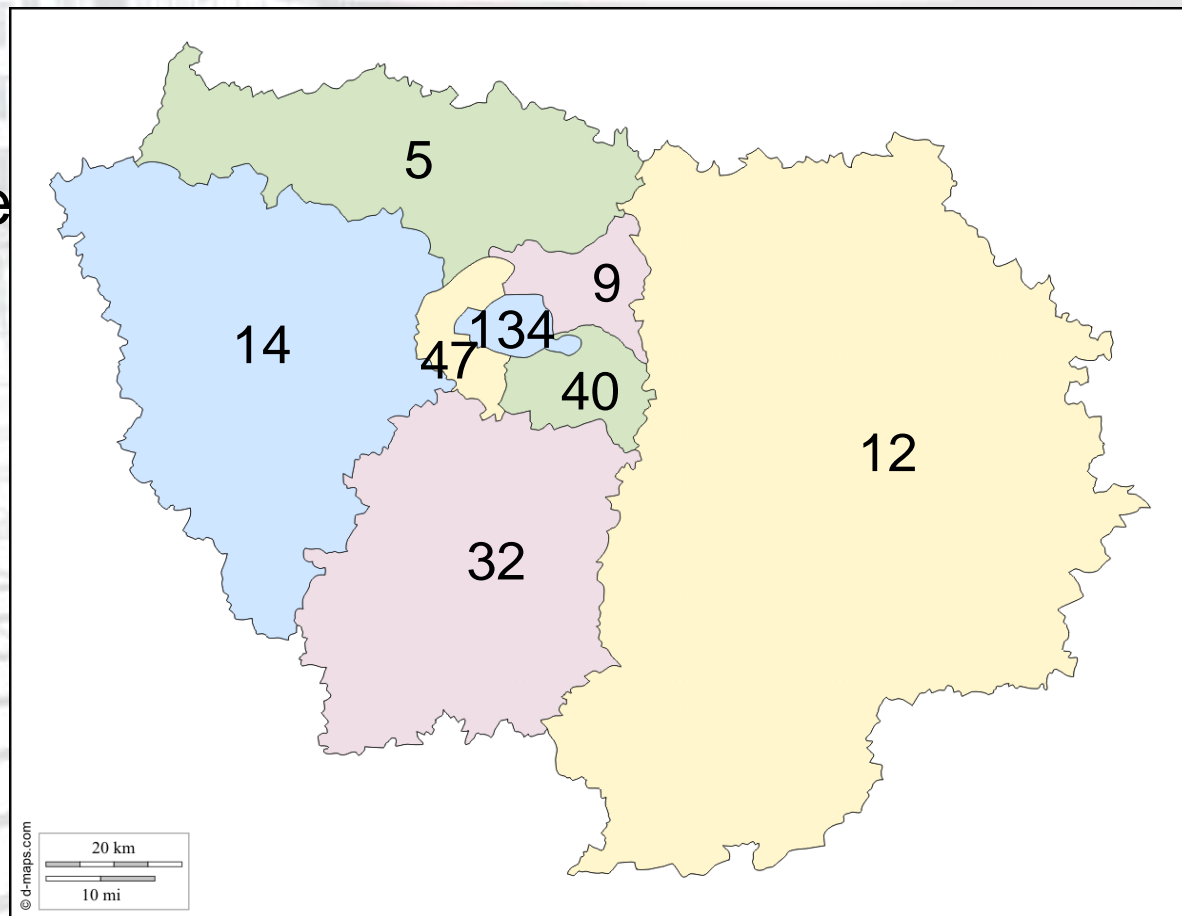
Vie du groupe : évolution du nombre des donateurs



Vie du groupe : répartition géographique

293 en région parisienne

et 36 répartis
sur 21 départements



Vie du groupe

- **Communication**

Deux Newsletters par an à partir de mars 2015

Dépliant de présentation, pour la communication dans l'UPMC

- **Nouveau site web**

- **Nouveau site de gestion des membres**

Vie du groupe

- **Activités culturelles et conviviales :**
 - visites
 - présentations avec expériences

Visites

2014-2015

Au cours de l'année 2014, 8 visites ou promenades ont été organisées :

- Observatoire
- Musée Pasteur,
- Promenade le long du mur de Philippe-Auguste,
- Visite-promenade les « Années 30 » à Boulogne,
- Victoire de Samothrace au Musée du Louvre,
- Nouveau Parc Zoologique de Paris
- Exposition « Le cerveau » à la Cité des Sciences de La Villette

Et pour terminer l'année joyeusement,
exposition et déjeuner au Musée du Vin.

L'année 2015 a bien commencé :

- promenade guidée « du Quartier Latin au Vert Galant »
- visites au Musée des Arts et Métiers et au Musée Curie
- Visite de l'Observatoire Océanologique de Banyuls en juin.



Et en 2015 – 2016 ?

Nouveau rythme !

une balade la première semaine de chaque mois

une visite à la fin du mois

22 septembre : UNESCO

1 octobre : Fontainebleau avec maison Cocteau

Mi octobre : Musée Guimet, « Les arts de la route de la soie »

5 novembre : De la porte de Pantin à la porte Dorée

Mi novembre : Musée Bourdelle et son jardin

3 décembre : Les passages de Paris

15 décembre : Ecole de cuisine et dégustation ?

7 janvier : Passy, art nouveau

19 ou 21 janvier : Laboratoire scientifique de la Police ou
laboratoire du Louvre ?

4 février : L'îlot des Gobelins et de la Reine Blanche

En mars : Versailles et son parc

En avril: Le Sancerrois

.....

Présentations avec expériences

Objectif :

valorisation du patrimoine expérimental de l'UPMC

- actuellement concernent la physique
- seront étendues aux autres disciplines

« Quelques instants de sciences pour tous »

Exposés faits par les Anciens pour les Anciens s'appuyant sur des expériences, avec schémas, photos, pratiquement sans formule, afin d'être **accessibles à tous les publics.**

Comité d'organisation :

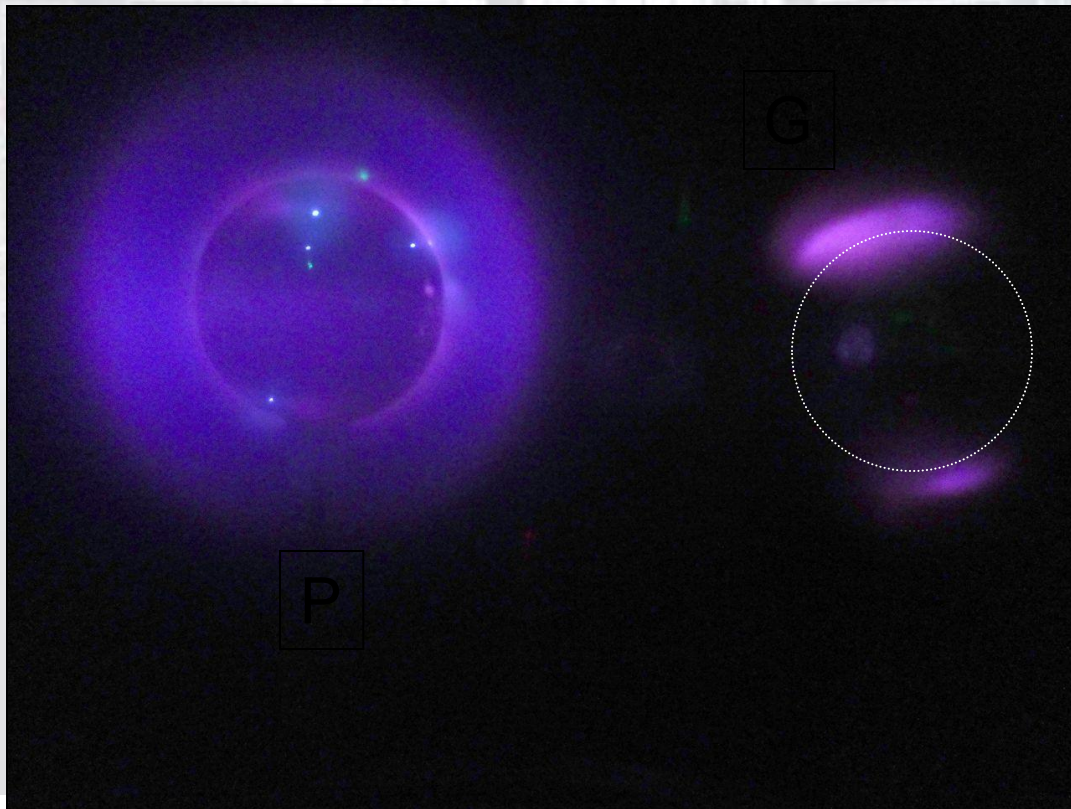
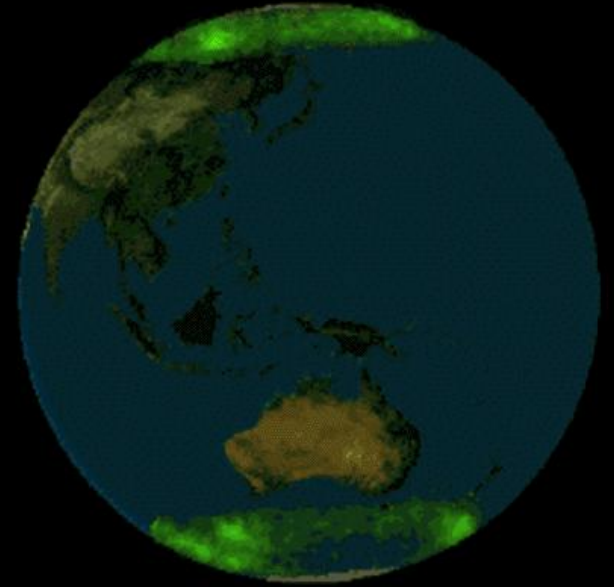
Danièle Fournier, Bernard Clerjaud, Luce Abouaf

Les aurores polaires (le 5 mai 2015)



Réalité et simulation

Vue en entier depuis l'espace
(Sonde POLAR)

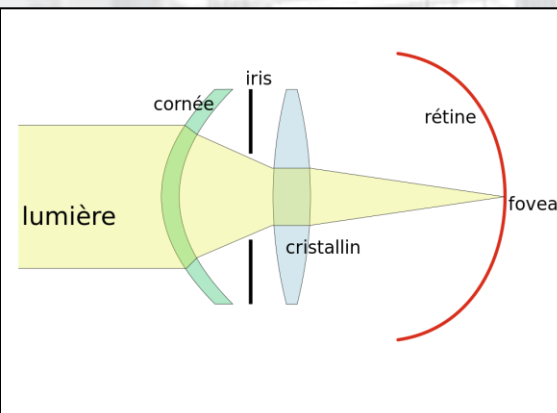
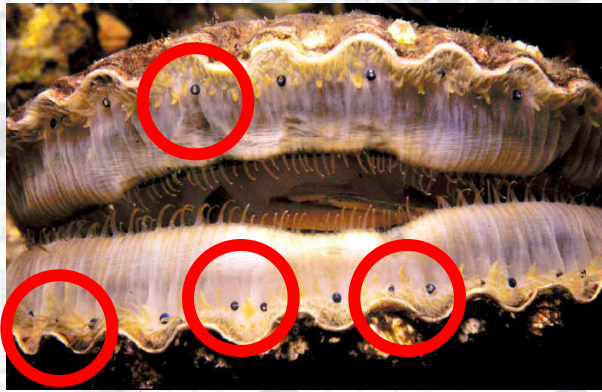


**L'expérience :
la Planeterrella**

Sont prévues (pour 4^o trim. 2015)

L'œil et la vision

Où l'on parlera des yeux
des coquilles saint-jacques



....et de la
formation
des images
sur la rétine

Les particules fines



??



A vous de « jouer » pour la suite !



Solidarité intergénérationnelle

Aides aux retraités

- **Permanence téléphonique ouverte en janvier 2014**
- **Soutien affectif, présence, entretiens téléphonique**
Philippe Denoulet, Jean-Claude Boucaut,
Marie-Rose Vibert
- **Aides financières**
Aide à une personne retraitée en 2013
- **Aide au départ en retraite**
Projet pour l'automne 2015

Animation de la halte-garderie

Sorties régulières à la bibliothèque de la rue Buffon

Françoise Chevy, Yvette Colombier,
Dominique Deville-Bonne, Françoise Le Calvez,
Colette Puzenat

Animation musicale

Nicolas Degallier, Pierre Testemale,

Bourses de soutien à la réussite

Année 2014-2015

- **Une nouvelle bourse en médecine**
(versement octobre 2014)
- **Cinq nouveaux boursiers Sciences, en M1**
(versement en février 2015)
Informatique 1, chimie 2, sciences de la vie 1, physique 1

Au total, 6 bourses de soutien à la réussite
18 000 € engagés par an

Aides Ponctuelles

Exercice budgétaire 2014

2 bourses :

- **M2**, sciences de l'univers, environnement, écologie
(versement février 2014)

- **2^{ème} année de médecine**
(versement en octobre 2014)

Remise de bourses et aide en octobre 2014



Remise à la cérémonie annuelle



Solidarité envers les étudiants

Amélioration de leurs conditions d'études

Participation à l'aménagement de la grande bibliothèque d'enseignement :

financement de l'aménagement d'une salle de travail

Coût : 5 000 €

A la salle de lecture de 700 places qui sera au cœur de ce nouveau site, s'ajoutent des salles de travail en groupe, une salle de formation innovante, dotée d'un mobilier entièrement modulable et d'équipements multimédias et interactifs, un espace pédagogique à disposition des enseignants.



Valorisation du patrimoine

En coordination avec le service de la culture, le « comité des Présentations » commence un inventaire « **selon les règles** » des instruments de physique.



Valorisation du patrimoine

Projet « Histoire des Sciences à Jussieu », depuis la création du campus

Participation à ce projet de Sorbonne Université, piloté par David Aubin

Proposition : création d'un comité « Histoire et mémoire » au sein de notre groupe, chargé d'organiser différentes activités :

- Collecte d'informations (répertoire des sources, interview)
- Site web
- Publications, livre de témoignages...
- Manifestations, séminaires